



# full-acer

---

*NUESTROS PRODUCTOS*





## CARLITERO TOSTADOR ELÉCTRICO

---



## CARACTERÍSTICAS

---

Medidas: 490 mm. (largo) - 420 mm. (ancho) - 290 mm. (alto)

Potencia: 4 elemento calefactor de 0,5 kW c/u = 2,0kW = 9,1 A

Tensión de alimentación: 220 v - 50-60 Hz



## **CARLITERO ELÉCTRICO CON CHAPA HAMBURGUESERA**

---



## **CARACTERÍSTICAS**

---

Medidas: 530 mm. (largo) - 430 mm. (ancho) - 300 mm. (alto)

Potencia: 4 elemento calefactor de 0,5 kW c/u = 2,0kW = 9,1 A

Tensión de alimentación: 220 v - 50-60 Hz





***¡NUEVO PRODUCTO!***

## **CARLITERO TOSTADOR ELÉCTRICO COMPACTO**

---



## **CARACTERÍSTICAS**

---

Medidas: 490 mm. (largo) - 240 mm. (ancho) - 290 mm. (alto)

Potencia: 2 elemento calefactor de 0,5 kW c/u = 1,0kW = 4,55 A

Tensión de alimentación: 220 v - 50-60 Hz





# full-acer

## *FREIDORA ELÉCTRICA AUTOMÁTICA DE 8 LTS.*

---



Largo:  
420 mm.

Ancho:  
250 mm.

Alto:  
380 mm.

Tensión de alimentación: 220 v - 50-60 Hz.

Potencia: 1 elemento calefactor de 2,0 kW = 9,1 A.

Control de temperatura: Termostato de 0°C a 300°C.

Bacha: Acero inoxidable calidad 304 de 1,2 espesor desmontable.

Capacidad: 800 grs. de papas, rabas, etc.



# full-acer

## ***GRANIZADORA DE HIELO***

---



Largo:  
290 mm.

Ancho:  
430 mm.

Alto:  
430 mm.

Tensión de alimentación: 220 v – 50-60 Hz.

Equipada con: Motor marca WEG de 1/4 HP  
1400 rpm con capacitor permanente.

Gabinete: totalmente en acero inoxidable.





# full-acer

## EXPRIMIDOR HORIZONTAL

---



Largo:  
290 mm.

Ancho:  
250 mm.

Alto:  
380 mm.

Tensión de alimentación: 220 v - 50-60 HZ

Equipada con: Motor marca weg de ¼ HP  
1400 rpm con capacitor permanente

Gabinete: Totalmente en acero inoxidable  
calidad 430 esmerilado

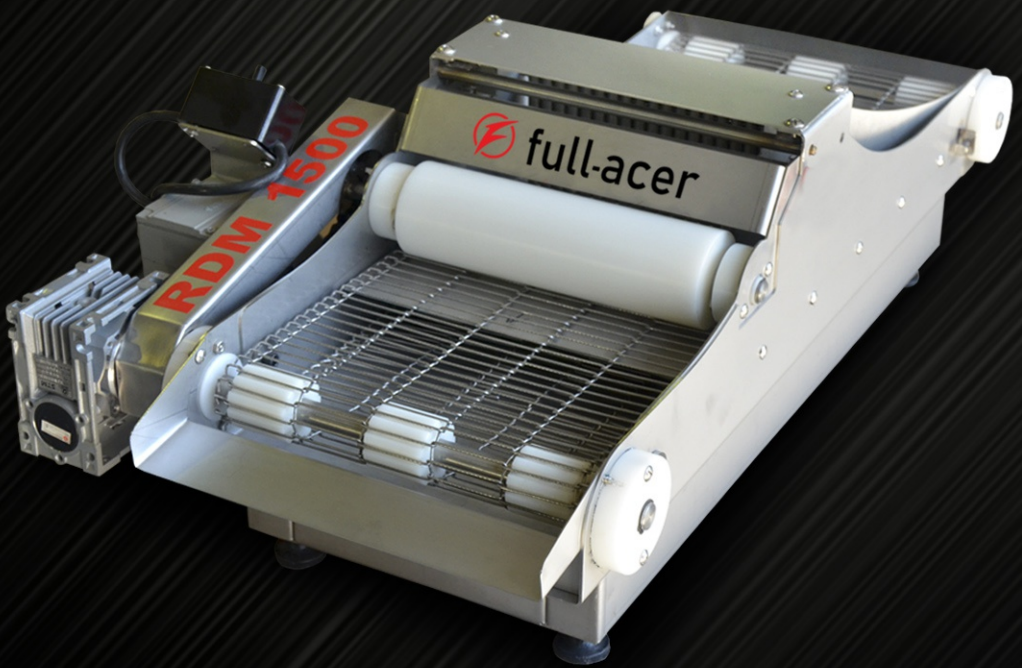




# full-acer

**EMPANADORA -  
REBOZADORA DE  
MILANESAS RDM 1500**

---



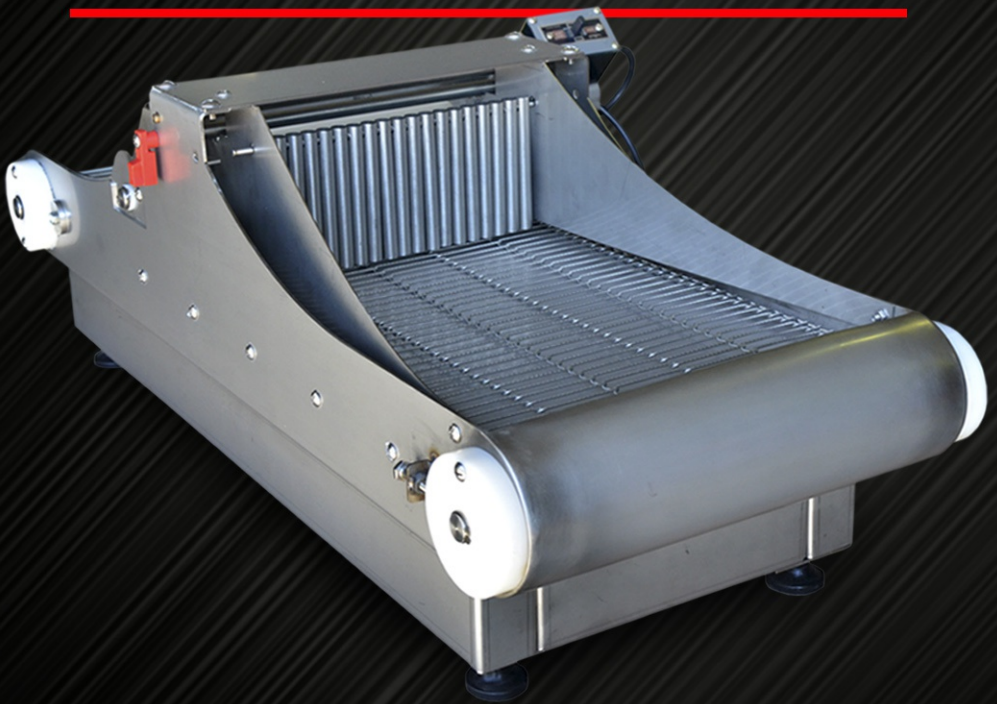
*Reboza todo tipo de carnes*



# full-acer

## *EMPANADORA - REBOZADORA DE MILANESAS RDM 1500*

---



Construida: Totalmente en Acero Inoxidable AISI 304.

Ejes y tornillos: Acero Inoxidable AISI 304.

Bujes: Grilon.

Equipada: Con motor-reductor de ¼ trifásico ó monofásico (llave inversora y cable de alimentación).

Producción: 50 kgs. por hora.



 full-acer

**¡NUEVO PRODUCTO!**

**PANCHERA ELÉCTRICA**

*Modelo CP 600  
con caliente pan*





**¡NUEVA!**



## CARACTERÍSTICAS

Medidas: 335 mm. (frente) - 245 mm. (Prof) - 350 mm. (alto)

Tensión de alimentación: 220 v - 50-60 Hz

Potencia: 1 elemento calefactor de 600 W = 2,5 A

Control de temperatura: Termostato de 30°C a 120°C

Materiales: Acero Inoxidable

Medidas Bacha: 300 mm x 210 mm x 95 mm

Capacidad: 5 litros - 30 salchichas

 **full-acer**



***¡NUEVO PRODUCTO!***

***PANCHERA ELÉCTRICA***

---

***Modelo SP 600***





**¡NUEVA!**



## CARACTERÍSTICAS

Medidas: 335 mm (frente) - 245 mm (prof.) - 255 mm (alto)

Tensión de alimentación: 220 v - 50-60 Hz

Potencia: 1 elemento calefactor de 600 W = 2,5 A

Control de temperatura: Termostato de 30°C a 120°C

Materiales: Acero Inoxidable

Medidas Bacha: 300 mm x 210 mm x 95 mm

Capacidad: 5 litros - 30 salchichas

 **full-acer**





***¡NUEVO PRODUCTO!***

***PANCHERA ELÉCTRICA***

---

***Modelo SP 800***



¡NUEVA!



## CARACTERÍSTICAS

Medidas: 440 mm (frente) - 335 mm (prof.) - 255 mm (alto)

Tensión de alimentación: 220 v – 50-60 Hz

Potencia: 1 elemento calefactor de 800 W = 3,6 A

Control de temperatura: Termostato de 30°C a 120°C

Materiales: Acero Inoxidable

Medidas Bacha: 400 mm x 300 mm x 95 mm

Capacidad: 8 litros - 55 salchichas

 full-acer





# full-acer

## ***MESA DESARMABLE DE ACERO INOXIDABLE***

---



Largo:

2420 mm.

Ancho:

820 mm.

Alto:

900 mm.

Construcción base: Caño estructural de 20x30 y 30x30 - Espesor 1,2 mm.

Pintura: Epoxi.

Mesada: Acero inoxidable calidad 430 Esmerilado - Espesor 0,6 mm.

Emplacada en mdf.

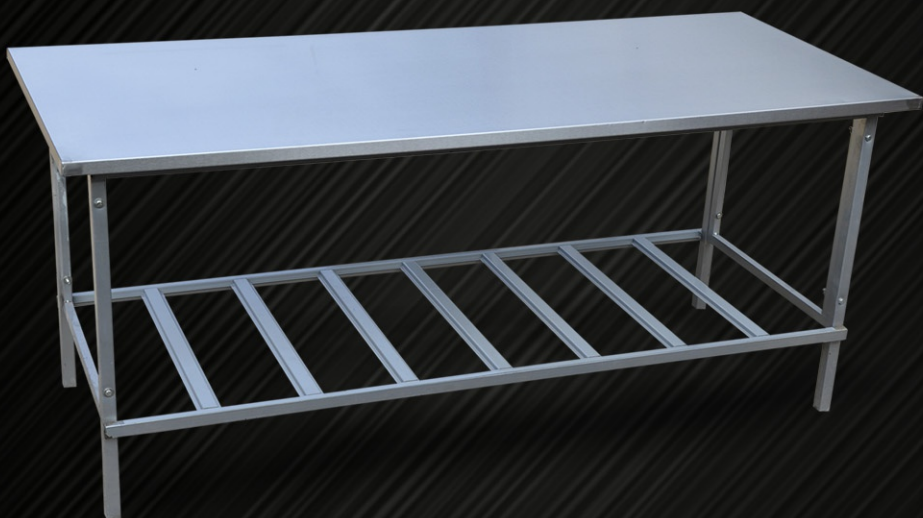




# full-acer

## **MESA DESARMABLE DE ACERO INOXIDABLE**

---



Largo: 1920 mm.      Ancho: 820 mm.      Alto: 90 mm.

Construcción base: Caño estructural de 20x30 y 30x30 - Espesor 1,2 mm.

Pintura: Epoxi.

Mesada: Acero inoxidable calidad 430 Esmerilado - Espesor 0,6 mm.

Emplacada en mdf.



# full-acer

## **MESA DESARMABLE DE ACERO INOXIDABLE**

---



Largo:  
2420 mm.

Ancho:  
600 mm.

Alto:  
90 mm.

Construcción base: Caño estructural de  
20x30 y 30x30 - Espesor 1,2 mm.

Pintura: Epoxi.

Mesada: Acero inoxidable calidad 430  
Esmerilado - Espesor 0,6 mm.

Emplacada en mdf.





# full-acer

## **MESA DESARMABLE DE ACERO INOXIDABLE**

---



Largo: 1500 mm.      Ancho: 820 mm.      Alto: 900 mm.

Construcción base: Caño estructural de 20x30 y 30x30 - Espesor 1,2 mm.

Pintura: Epoxi.

Mesada: Acero inoxidable calidad 430 Esmerilado - Espesor 0,6 mm.

Emplacada en mdf.



# full-acer

## *MESA DESARMABLE DE ACERO INOXIDABLE*

---



Largo: 1170 mm.      Ancho: 820 mm.      Alto: 900 mm.

Construcción base: Caño estructural de 20x30 y 30x30 - Espesor 1,2 mm.

Pintura: Epoxi.

Mesada: Acero inoxidable calidad 430  
Esmerilado - Espesor 0,6.

Emplacada en mdf.





# full-acer

## **MESA DESARMABLE DE ACERO INOXIDABLE**

---



Largo:  
920 mm.

Ancho:  
820 mm.

Alto:  
900 mm.

Construcción base: Caño estructural de  
20x30 y 30x30 - Espesor 1,2 mm.

Pintura: Epoxi.

Mesada: Acero inoxidable calidad 430  
Esmerilado - Espesor 0,6.

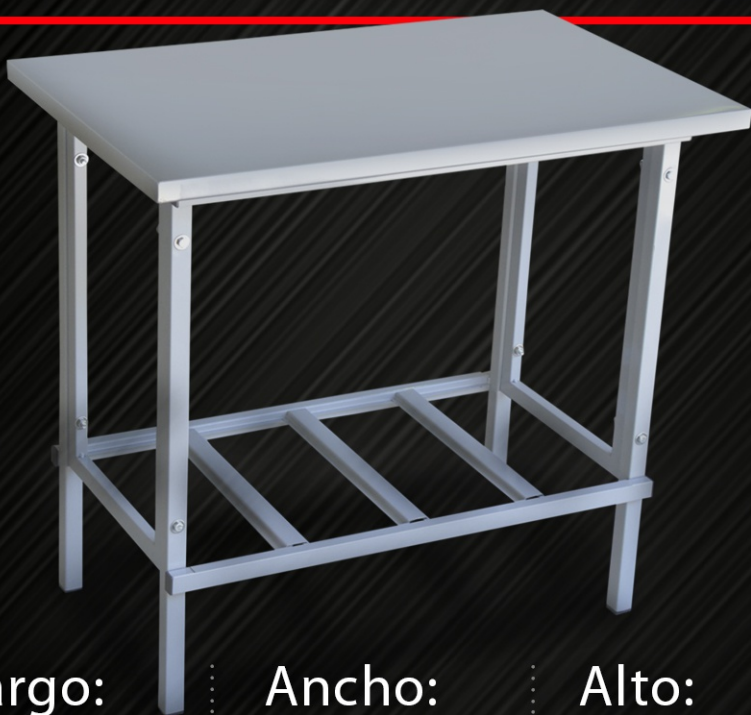
Emplacada en mdf.



# full-acer

## **MESA DESARMABLE DE ACERO INOXIDABLE**

---



Largo:  
920 mm.

Ancho:  
600 mm.

Alto:  
900 mm.

Construcción base: Caño estructural de  
20x30 y 30x30 - Espesor 1,2 mm.

Pintura: Epoxi.

Mesada: Acero inoxidable calidad 430  
Esmerilado - Espesor 0,6.

Emplacada en mdf.





# full-acer

## **MESA DE ACERO INOXIDABLE**

---



Largo:  
1920 mm.

Ancho:  
820 mm.

Alto:  
900 mm.

Construcción base: Caño estructural de  
20x30 y 30x30 - Espesor 1,2 mm.

Pintura: Epoxi.

Mesada: Acero inoxidable calidad 430  
Esmerilado - Espesor 0,6 mm.

Emplacada en mdf.

Estante inferior: Acero inoxidable calidad  
430 esmerilado - Espesor 1,2 mm.



# full-acer

## MESA DE ACERO INOXIDABLE

---



Largo: 1500 mm.    Ancho: 820 mm.    Alto: 900 mm.

Construcción base: Caño estructural de 20x30 y 30x30 - Espesor 1,2 mm.

Pintura: Epoxi.

Mesada: Acero inoxidable calidad 430 Esmerilado - Espesor 0,6 mm.

Emplacada en mdf.

Estante inferior: Acero inoxidable calidad 430 esmerilado - Espesor 1,2 mm.





## **MESA DE TRABAJO DESARMABLE**

**ACERO INOXIDABLE CON ZOCALO Y BACHA**

---



\*Consultar por  
distintas medidas

Construcción base: Caño estructural de  
20 x 30 y 30 x 30 - Espesor 1,2 mm.

Pintura: Epoxi.

Mesada: Acero inoxidable calidad 430  
Esmerilado - Espesor 1,2.  
Emplacada en mdf.



# full-acer

## **BACHON DE ACERO INOXIDABLE**

---



Largo: 800 mm.  
Ancho: 500 mm.  
Prof.: 400 mm.

- Construcción base: Caño estructural 20x30 y 30x30
- Espesor: 1,2 mm.                      · Pintura: Epoxi
- Bachón: Acero inoxidable calidad 430 esmerilado
- Espesor: 1 mm.
- Estante inferior: Parrilla de acero inoxidable





# full-acer

## *MESADA BANDEJA*

---



Largo:  
1200 mm.

Ancho:  
750 mm.

Alto:  
90 mm.

Construcción base: Caño estructural de  
20x30 y 30x30 - Espesor 1,2 mm.

Pintura: Epoxi.

Mesada: Acero inoxidable calidad 430  
Esmerilado - Espesor 1,2 mm.



# full-acer

**MESA PARA HORNOS  
CONVECTOR CON GUIAS  
PARA BANDEJAS  
DESARMABLE**

---







# full-acer

## ***MESA PARA HORNOS CONVECTOR CON GUIAS PARA BANDEJAS DESARMABLE***

---

### **CARACTERISTICAS**

Largo:	Ancho:	Alto:
600 mm.	540 mm.	900 mm.

Construcción base: Caño estructural de 20x30 y 30x30 - Espesor 09 mm.

Pintura: Epoxi.

Mesada: Acero inoxidable calidad 430 Esmerilado - Espesor 0,6 mm.

Emplacada en mdf.



# full-acer

***CARRO DE SERVICIO  
DE 3 BANDEJAS***

---







# full-acer

## CARRO DE SERVICIO DE 3 BANDEJAS

---

### CARACTERISTICAS

Largo:	Ancho:	Alto:
600 mm.	400 mm.	900 mm.
800 mm.	400 mm.	900 mm.
900 mm.	400 mm.	900 mm.
800 mm.	450 mm.	900 mm.

- *Estructura y bandejas de acero inoxidable calidad 430 brillante.*
- *Barral de acero inoxidable calidad 304.*
- *Soporte barral de plástico.*
- *Ruedas de plástico 125 mm. con horquilla giratoria metálica.*
- *Con freno.*



**full-acer**

***CARRO DE SERVICIO  
DE 3 BANDEJAS***

---







# full-acer

## **CARRO DE SERVICIO DE 3 BANDEJAS**

---

### **CARACTERISTICAS**

Largo:	Ancho:	Alto:
600 mm.	400 mm.	900 mm.
800 mm.	400 mm.	900 mm.
900 mm.	400 mm.	900 mm.
800 mm.	450 mm.	900 mm.

- *Estructura y bandejas de acero inoxidable calidad 430 brillante.*
- *Barral de acero inoxidable calidad 304.*
- *Soporte barral de plástico.*
- *Ruedas de plástico 125 mm. con horquilla giratoria metálica.*
- *Sin freno.*



# full-acer

***CARRO DE SERVICIO  
DE 3 BANDEJAS  
CON PORTATERMO***

---







# full-acer

## **CARRO DE SERVICIO DE 3 BANDEJAS CON PORTATERMO**

---

### **CARACTERISTICAS**

Largo:	Ancho:	Alto:
600 mm.	400 mm.	900 mm.
800 mm.	400 mm.	900 mm.
900 mm.	400 mm.	900 mm.
800 mm.	450 mm.	900 mm.

- *Estructura y bandejas de acero inoxidable calidad 430 brillante.*
- *Barral de acero inoxidable calidad 304.*
- *Soporte barral de plástico.*
- *Ruedas de plástico 125 mm. con horquilla giratoria metálica.*
- *Con freno.*



# full-acer

## VASERA CON 3 ESTANTES

---







# full-acer

## VASERA CON 3 ESTANTES

---

### CARACTERISTICAS

Largo:	Ancho:	Alto:
400 mm.	400 mm.	750 mm.
600 mm.	400 mm.	750 mm.
800 mm.	400 mm.	750 mm.
200 mm.	500 mm.	750 mm.

- *Estructura y estantes de acero inoxidable calidad 430 brillante.*
- *Regatones plásticos.*
- *Maya escurridora de plástico.*



full-acer